

Dossier 398 Folgevermessung ATM Basler Verkehrs-Betriebe

Anhang 02:

**Bilderdokumentation der zu erfassenden Objekte
gemäss Teil C Anforderungskatalog; Tabelle 1**

Inhalt

1	Schienenprofil	2
2	Spurweite	2
3	Überhöhung	3
4	Schadstellen Schienen	3
5	Schienenabnutzung	3
6	Rillentiefe	4
7	Schienenkopfbilder	4

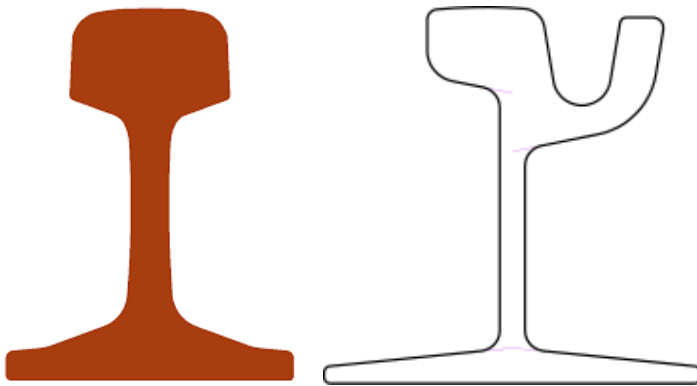
Einleitung

Dieses Dokument beschreibt die zu erfassenden Objekte im Gleisbereich, welche gemäss dem Anforderungskatalog Teil C, Kapitel 4; Tabelle 1 definiert sind.

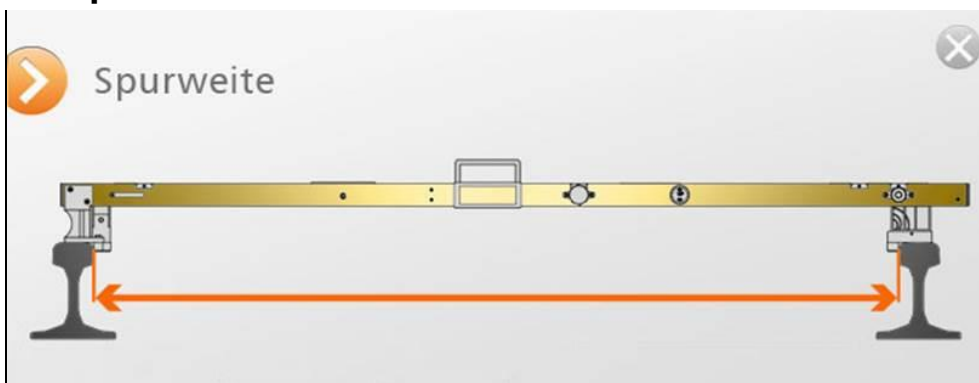
Auf den Bildern sind farblich die geforderten Aufnahmepunkte bzw. Aufnahme-linien gekennzeichnet.

Schienen

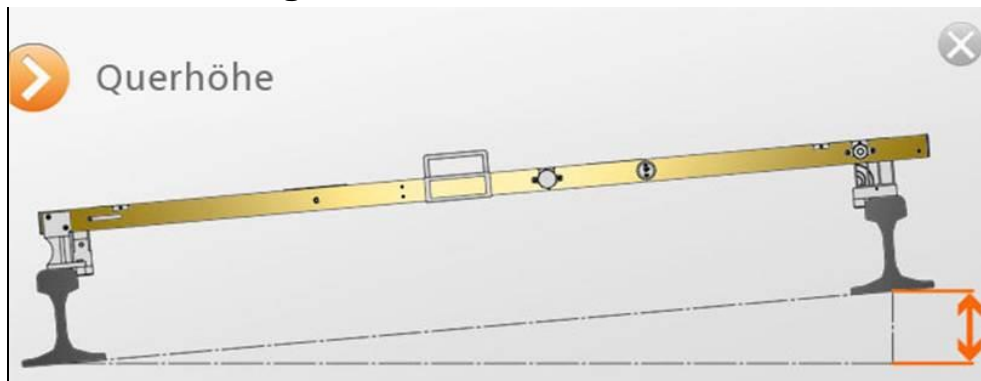
1 Schienenprofil



2 Spurweite



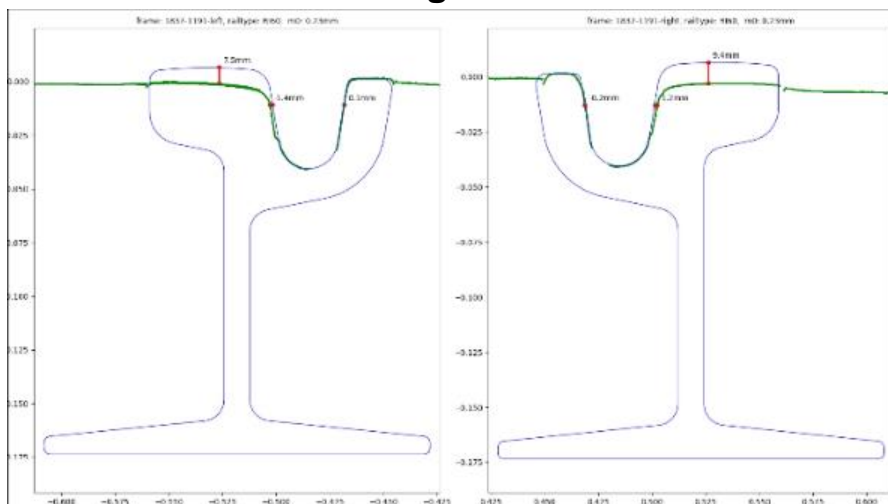
3 Überhöhung



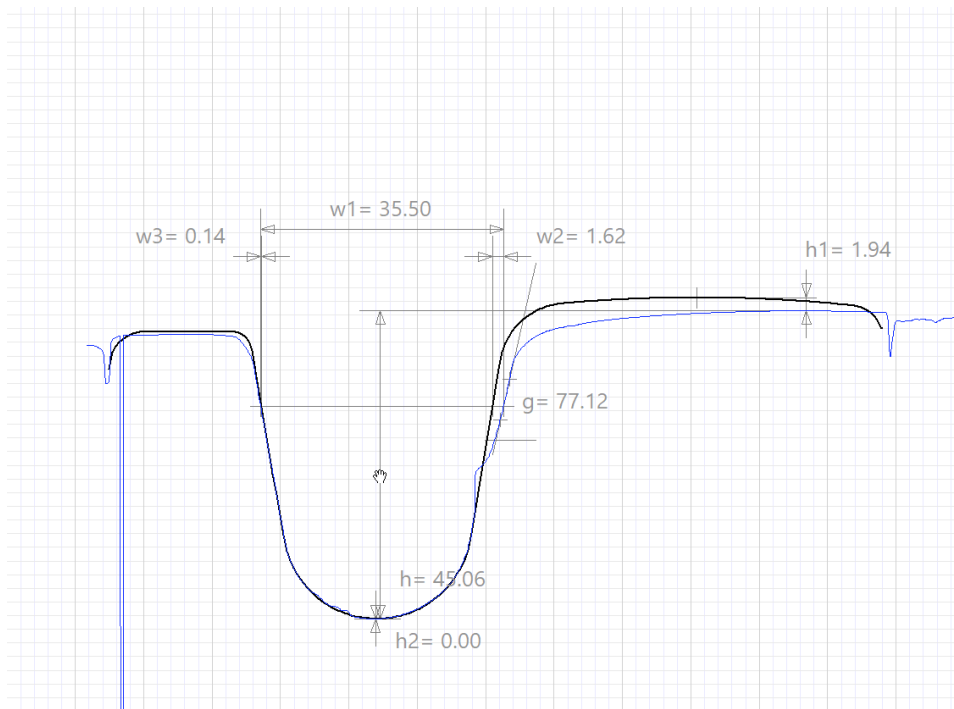
4 Schadstellen Schienen



5 Schienenabnutzung



6 Rillentiefe



7 Schienenkopfbilder

